

Krommler^{HP}

PRZEMYSŁANE
ROZWIĄZANIA
NA POLSKĄ KIESZEŃ!



POMPY CIEPŁA

POWIETRZE-WODA

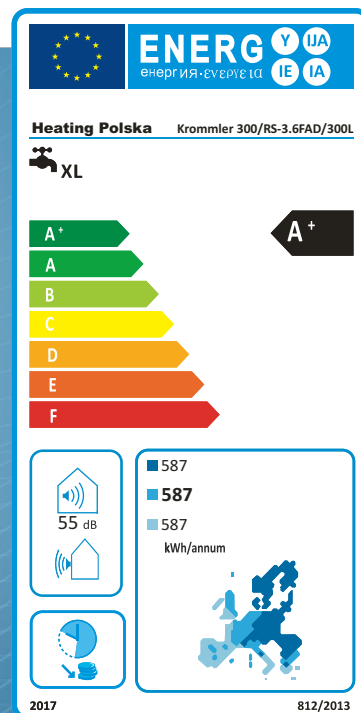
Pompa ciepła

to nowoczesne urządzenie służące do przygotowania ciepłej wody użytkowej. Do tego celu urządzenie pozyskuje energię cieplną zawartą w powietrzu atmosferycznym bądź wentylacyjnym budynku. Potrafi ono pozyskać do 80% energii z natury, dzięki czemu jesteśmy w stanie obniżyć koszt przygotowania c.w.u. do 80% w porównaniu z tradycyjnymi rozwiązaniami. Innowacyjne rozwiązania techniczne sprawiają, że urządzenie charakteryzuje się wysokim wskaźnikiem COP.

Zgromadzoną wodę w zbiorniku możemy podgrzać do +60°C [fabryczna nastawa to +55] co sprawia, że pompa ciepła z dużym powodzeniem może stać się jedynym źródłem ciepła na potrzeby c.w.u. Wyjątkowa konstrukcja urządzenia sprawia, że pompa ciepła jest w stanie zabezpieczyć 100% zapotrzebowania na ciepłą wodę typowego domu jednorodzinne.



szczegóły
w dokumentacji



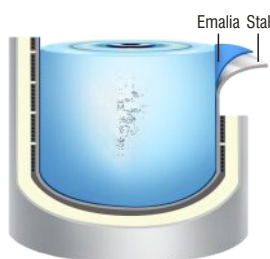
Krommler 300

www.krommler.pl

Krommler 300

- doskonale wykorzystanie natury

Pompa ciepła Krommler 300 do podgrzewania c.w.u. potrafi w pełni pokryć całkowite zapotrzebowanie domu jednorodzinnego w ciepłą wodę użytkową. Dzięki zastosowaniu naszej pompy ciepła, można jednocześnie bardzo oszczędnie przygotować ciepłą wodę użytkową, a także dodatkowo – osuszyć i minimalnie schładzać inne pomieszczenia latem!



Łatwy montaż i obsługa

Dzięki swej budowie wszystkie prace instalacyjne ograniczone są do niezbędnego minimum. Nie ma żadnych prac ziemnych, odwierćnięć, czy jakichkolwiek prac na dachu. Montaż sprowadza się do podłączenia hydraulicznego wody i wykonania kanałów powietrza. Także codzienna obsługa nie sprawia żadnych kłopotów – a to za sprawą prostego panelu sterowania z niezwykle czytelnym wyświetlaczem.



ZESKANUJ MNIE!

Szeroki zakres wykorzystania

Pompa ciepła Krommler 300 sprawdza się świetnie jako samodzielny lub uzupełniający system podgrzewania ciepłej wody użytkowej. Posiadając naszą pompę ciepła nie ma konieczności kupowania innych urządzeń do przygotowywania c.w.u. – zarówno pompa ciepła, bojler czy programator tygodniowy – wszystko to zostało zawarte w jednym niewielkim urządzeniu! Urządzenie świetnie współpracuje również z zewnętrznym systemem grzewczym gdyż zasobnik pompy posiada seryjnie wbudowaną węzownicę do podłączenia zewnętrznego, niezależnego źródła ciepła np. kotła c.o., czy kominka z płaszczem wodnym. Właśnie przy wykorzystaniu niezbędnego do pracy – ciepłego powietrza wygenerowanego dla potrzeb budynku przez inne urządzenia – pompa ciepła Krommler 300 uzyskuje największe oszczędności energii.



przykładowy sposób wykorzystania ciepła odpadowego

Wsparcie handlowe
kom.: +48 538 390 274; mail s.silbert@krommler.pl

Doradztwo techniczne
kom.: +48 602 725 761, +48 668 371 067
mail biuro@krommler.pl

„To niewiarygodne, że pompa ciepła Krommler 300 może wykorzystać tak wiele energii z powietrza i obniżyć koszty podgrzewu ciepłej wody użytkowej nawet o 80%”.



Zalety pompy ciepła Krommler 300

- Niewielkie koszty inwestycyjne.
- Oszczędna w eksploatacji – redukcja kosztów podgrzewu c.w.u. nawet o 80%.
- Łatwa w obsłudze za sprawą prostego panelu sterowania i czytelnego wyświetlacza.
- Łatwy, bezproblemowy montaż.
- Wysoka jakość zastosowanych podzespołów i długa niezawodna praca.
- Urządzenie kompletnie wyposażone – pompa ciepła, bojler, programator tygodniowy.

| Pompa ciepła c.w.u. | | Krommler 300 |
|--|-------------------|--------------|
| Pojemność zbiornika | dm ³ | 300 |
| Średnia moc cieplna | kW | 2,8 |
| Pobór mocy elektrycznej | kW | 0,7 |
| Współczynnik COP <small>kompresor: rotacyjny/Panasonic</small> | | 4,12* |
| Zakres temp. zewnętrznej | °C | [-7]~[+43] |
| Temp. wody użytkowej | °C | +55 |
| Max. temp. wody użytkowej | °C | +70 |
| Dodatkowa węzownica | m ² | 1,5 |
| Natężenie dźwięku | dB | 55 |
| Średnica kanałów powietrza | Ø mm | 150 |
| Przepływ powietrza | m ³ /h | 450 |
| Wbudowana grzałka elektryczna | kW | 2,0 |
| Funkcja PV-ready | | tak |
| Masa urządzenia | kg | 112 |
| Wymiary: (wysokość x średnica) | mm | 1900x650 |

*Zgodne z EN16147, A7/W10-55

Krommler zastrzega sobie prawo do zmian w urządzeniach wynikających z ich ciągłego rozwoju.

Niniejsza ulotka nie stanowi oferty w myśl prawa handlowego.